

NexTool

Wielofunkcyjny pasek Nextool NE20020

INSTRUKCJA OBSŁUGI

Przed rozpoczęciem użytkowania produktu należy zapoznać się z niniejszą instrukcją obsługi.

CECHY PRODUKTU

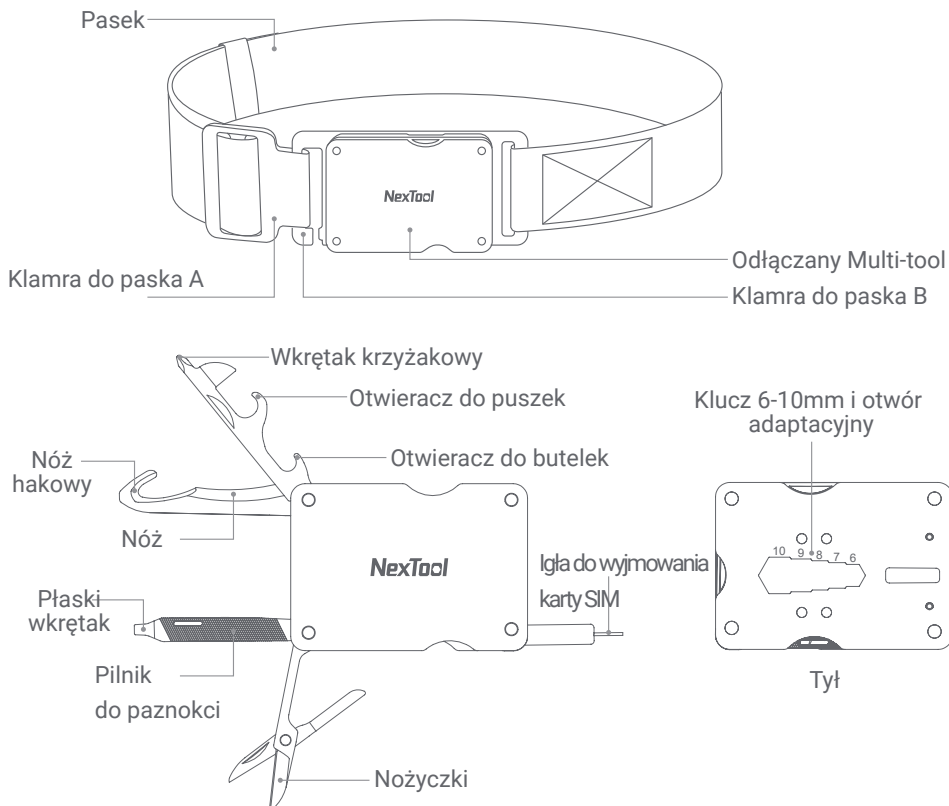
1. Wysokiej jakości pasek wyposażony w kompaktowe i użyteczne narzędzie multi-tool 10 w 1.
2. Innowacyjna konstrukcja umożliwiająca łatwe odpinanie i przypinanie multinarzędzia do pasa.
3. Wygodny, wytrzymały i szybko schnący.

SPECYFIKACJA

Element	Główny materiał	Wymiary	Waga
Multi-tool	2Cr13 Steel	66×46.5×6.9mm	93g
Pasek	Polyester	1180×47.5mm	147g



OPIS WYGLĄDU PRODUKTU

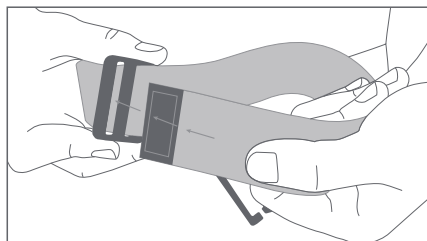
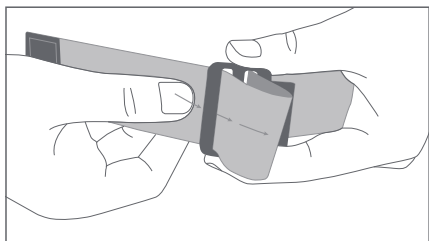


OBSŁUGA

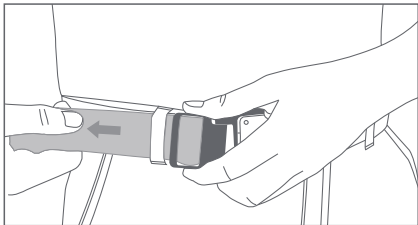
1. Jak założyć i zdjąć pasek

1) Przed założeniem pasa należy zwolnić klamrę paska B, a następnie przepuścić klamrę A przez wszystkie szlufki na spodniach.

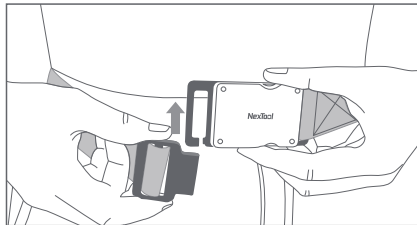
2) Spiąć klamrę pasa A z klamrą paska B



3) Dostosuj długość paska według własnych potrzeb



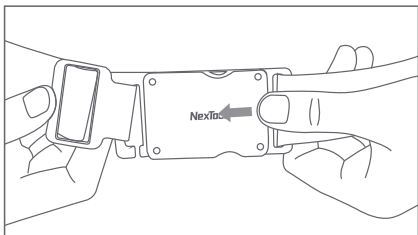
4) Aby szybko odblokować pas, wystarczy zwolnić klamrę A oraz klamrę B



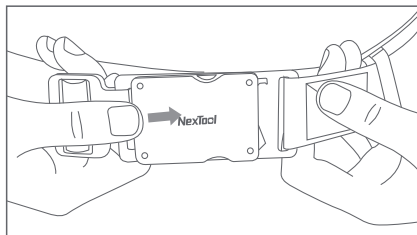
⚠ Uwaga: Ten pas jest odpowiedni dla rozmiaru talii nie przekraczającego 113cm.

2. Jak zdjąć i założyć Multi-tool

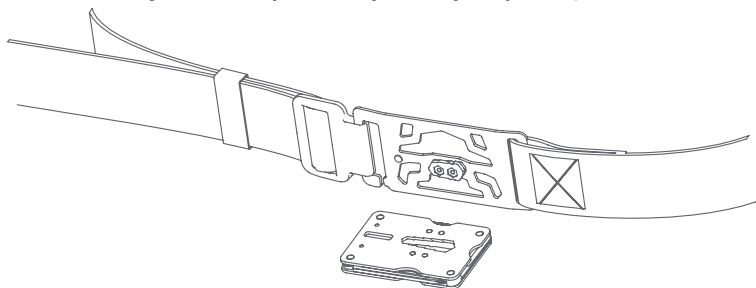
1) Odłącz Multi-tool od paska, jak pokazano na poniższym rysunku, przesunij w kierunku klamry A.



2) Przycmuj Multi-tools do paska poprzez wyrównanie otworu adaptacyjnego podstawy, a następnie popchnij w kierunku wskazanym przez strzałkę, aż usłyszysz dźwięk "kliknięcia"



⚠ Uwaga! Część Multi-tool (część narzędziowa) może być używana oddzielnie bez konieczności zdejmowania paska, wystarczy, że pas będzie zablokowany.



KONSERWACJA

1. Metalowy element w pasie wykonany jest z wysokiej jakości stali nierdzewnej, jednak jak każda stal nierdzewna może rdzewieć, jeżeli będzie narażona na działanie wilgoci lub słonej/ kwaśnej wody przez dłuższy czas. Dlatego należy przechowywać dany element w suchym miejscu oraz czyścić w przypadku powstania zabrudzeń, lekkich zanieczyszczeń lub gdy klamra będzie zapocona. Po wyczyszczeniu należy pamiętać, aby klamrę osuszyć.

2. Dla bezpieczeństwa, należy używać każdego narzędzia osobno (kiedy używasz jednego narzędzia, trzymaj inne narzędzia zamknięte).

3. Należy używać produktu z godnie z jego przeznaczeniem, bez nadmiernego obciążania.

Niniejszy dokument jest tłumaczeniem oryginalnej instrukcji obsługi, stworzonej przez producenta.

Szczegółowe informacje o warunkach gwarancji dystrybutora / producenta dostępne na stronie internetowej <https://serwis.innpro.pl/gwarancja>.

W celu najdłuższego i bezpiecznego możliwego użytkowania produktu należy go regularnie konserwować we własnym zakresie lub przez wyspecjalizowane punkty serwisowe. W przypadku braku informacji o koniecznych akcjach konserwacyjnych cyklicznych lub serwisowych w instrukcji obsługi należy regularnie, minimum raz na tydzień oceniać odmienność stanu fizycznego produktu od fizycznie nowego produktu. W przypadku wykrycia lub stwierdzenia jakiegokolwiek odmienności należy pilnie powiadomić o tym fakcie sprzedawcę.

Brak poprawnej konserwacji i reakcji w chwili wykrycia stanu odmienności i powiadomienia sprzedawcy może doprowadzić do trwałego uszkodzenia produktu, mienia lub zdrowia za co producent i gwarant nie będą ponosić żadnej odpowiedzialności.